

## Источник данных.

Мегаопрос «Георейтинг» 3–17 июня 2009 года.

68 субъектов РФ, 1930 населенных пунктов,

34 000 респондентов.

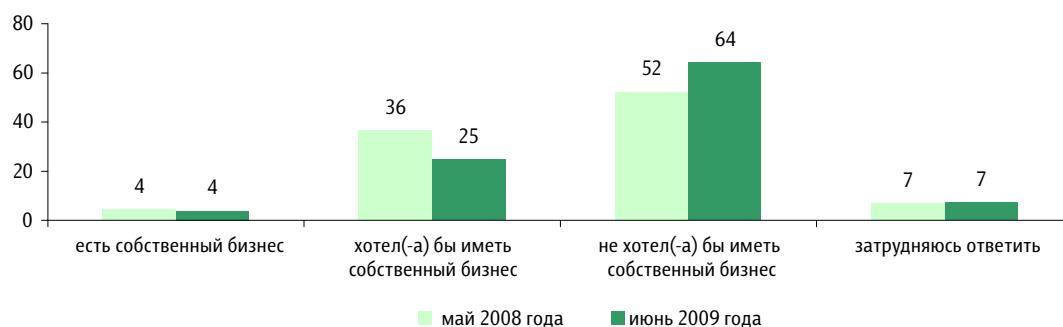


# Предпринимательский потенциал в регионах РФ

## Собственный бизнес: наличие и интерес к созданию

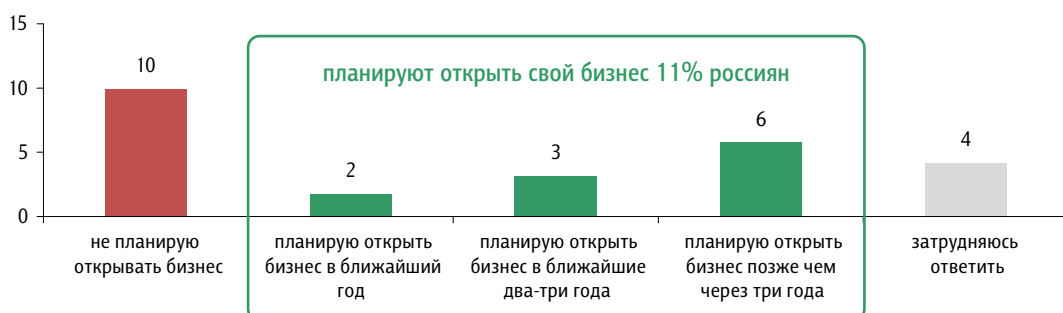
Скажите, пожалуйста, у Вас есть собственный бизнес или его нет? И если нет, то Вы в принципе хотели бы или не хотели бы иметь собственный бизнес?

данные в % от всех опрошенных



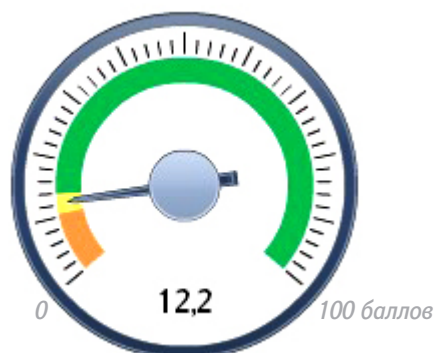
Вы планируете или не планируете открыть, создать собственный бизнес? И если планируете, то примерно когда: в ближайший год, в ближайшие два-три года или позже? (Вопрос задавался тем, кто хотел бы открыть собственный бизнес, – 25% респондентов.)

данные в % от всех опрошенных

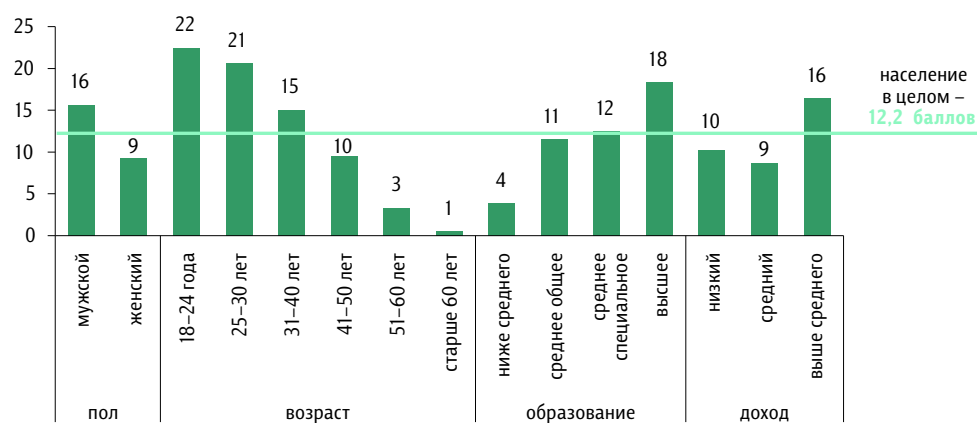


# Индекс предпринимательского потенциала (ИПП)

Значение ИПП в целом по России



Значение ИПП в баллах по социально-демографическим группам



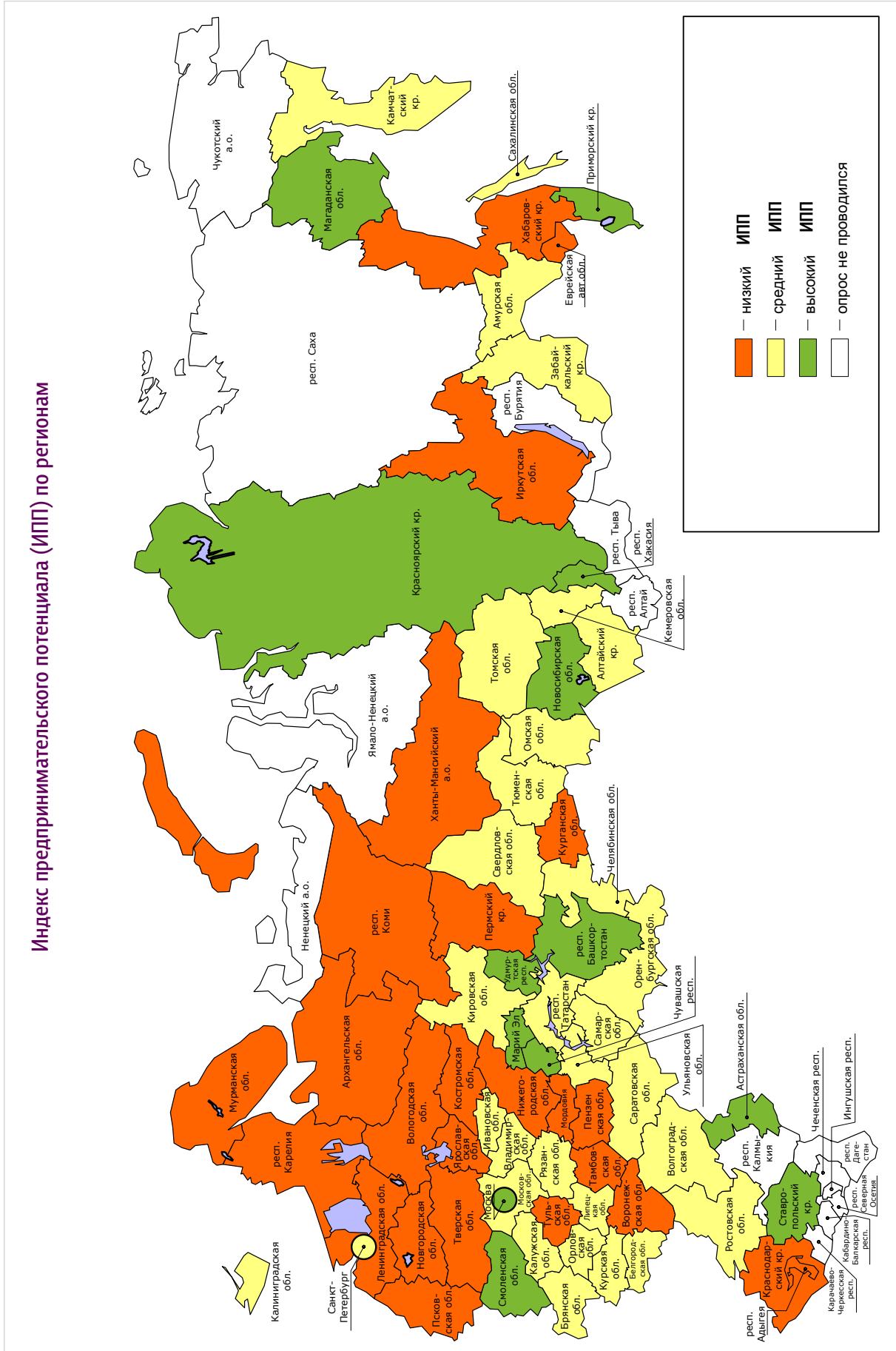
## КАК РАССЧИТЫВАЕТСЯ ИПП

При построении индекса предпринимательского потенциала (ИПП) мы оцениваем возможную долю предпринимателей в регионе в перспективе на 3–5 лет. Мы учитываем нынешнюю долю предпринимателей, считая, что все они сохранят свой бизнес, и оцениваем, насколько вероятно, что предпринимателями станут те, кто пока только планирует это сделать. Данные оценки являются довольно «грубыми» и не столько дают реальный прогноз, сколько отражают максимально возможную величину данного показателя.

Ответ респондента	Вероятность стать (остаться) предпринимателем
есть собственный бизнес	1
планируют открыть собственный бизнес в ближайший год	0,8
планируют открыть собственный бизнес в ближайшие 2–3 года	0,6
планируют открыть собственный бизнес позже чем через три года	0,4
не планируют открывать собственный бизнес или затруднились с ответом о планах, но хотели бы его иметь	0,2
не хотели бы иметь собственный бизнес, затруднились с ответом о желании его иметь	0

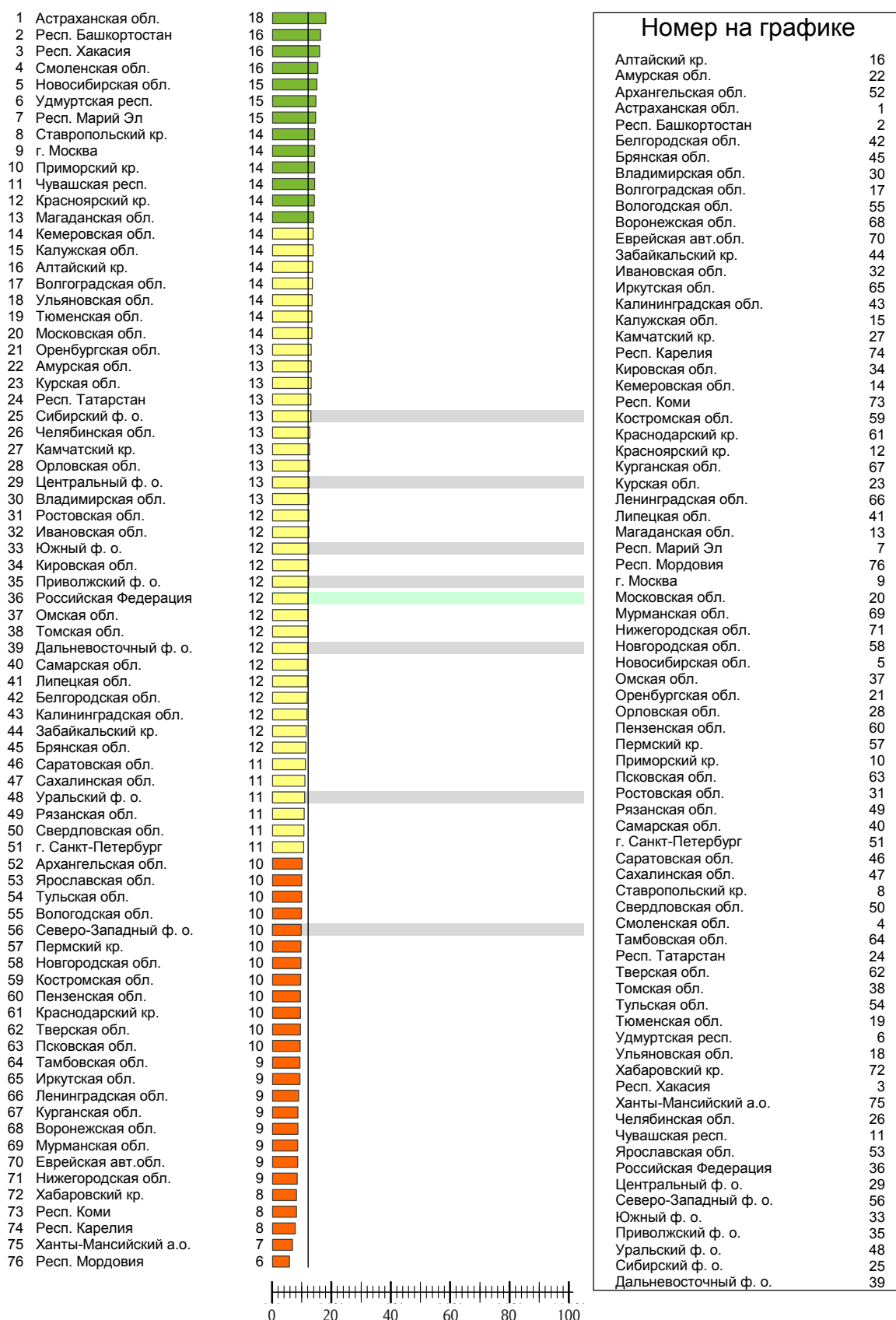
Значения ИПП могут меняться в диапазоне от 0 до 100. Минимальное значение (0) он принимает в ситуации, когда в регионе нет ни одного предпринимателя и никто не планирует открывать бизнес, а максимальное (100) – когда все респонденты уже являются предпринимателями и, таким образом, потенциал полностью исчерпан.

Индекс предпринимательского потенциала (ИПП) по регионам



### Индекс предпринимательского потенциала (ИПП) по регионам

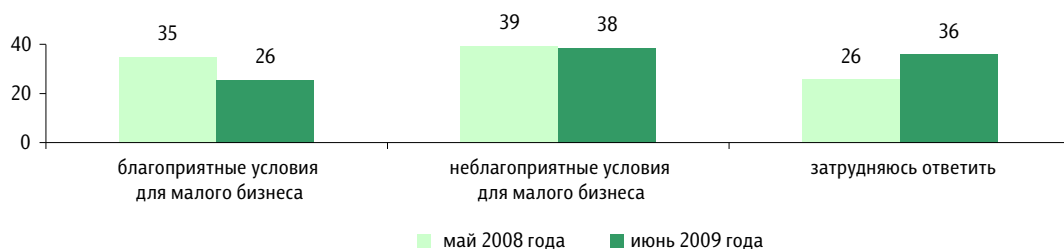
значения ИПП в баллах



## Индекс условий для бизнеса (ИУБ) и предпринимательский климат в регионах

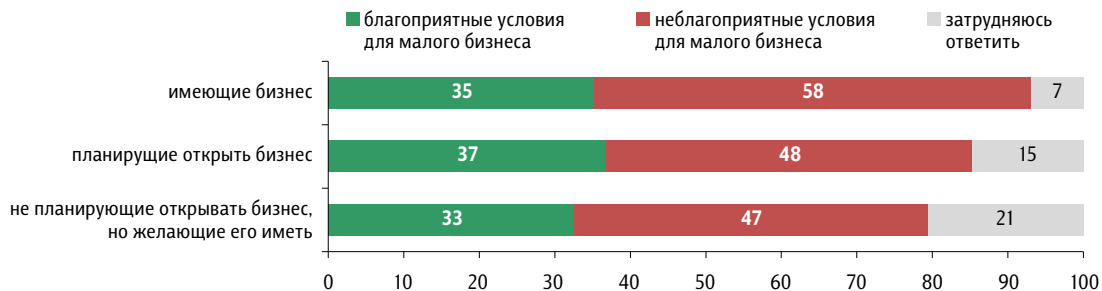
Как Вы считаете, в Вашей области (крае, республике) условия для развития малого бизнеса благоприятные или неблагоприятные?

данные в % от всех опрошенных

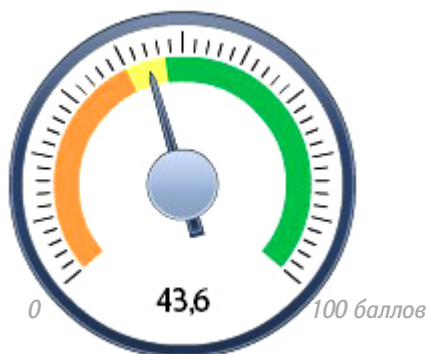


Распределение среди потенциальных предпринимателей и владельцев собственного бизнеса

данные в % от групп



Значение ИУБ в целом по России



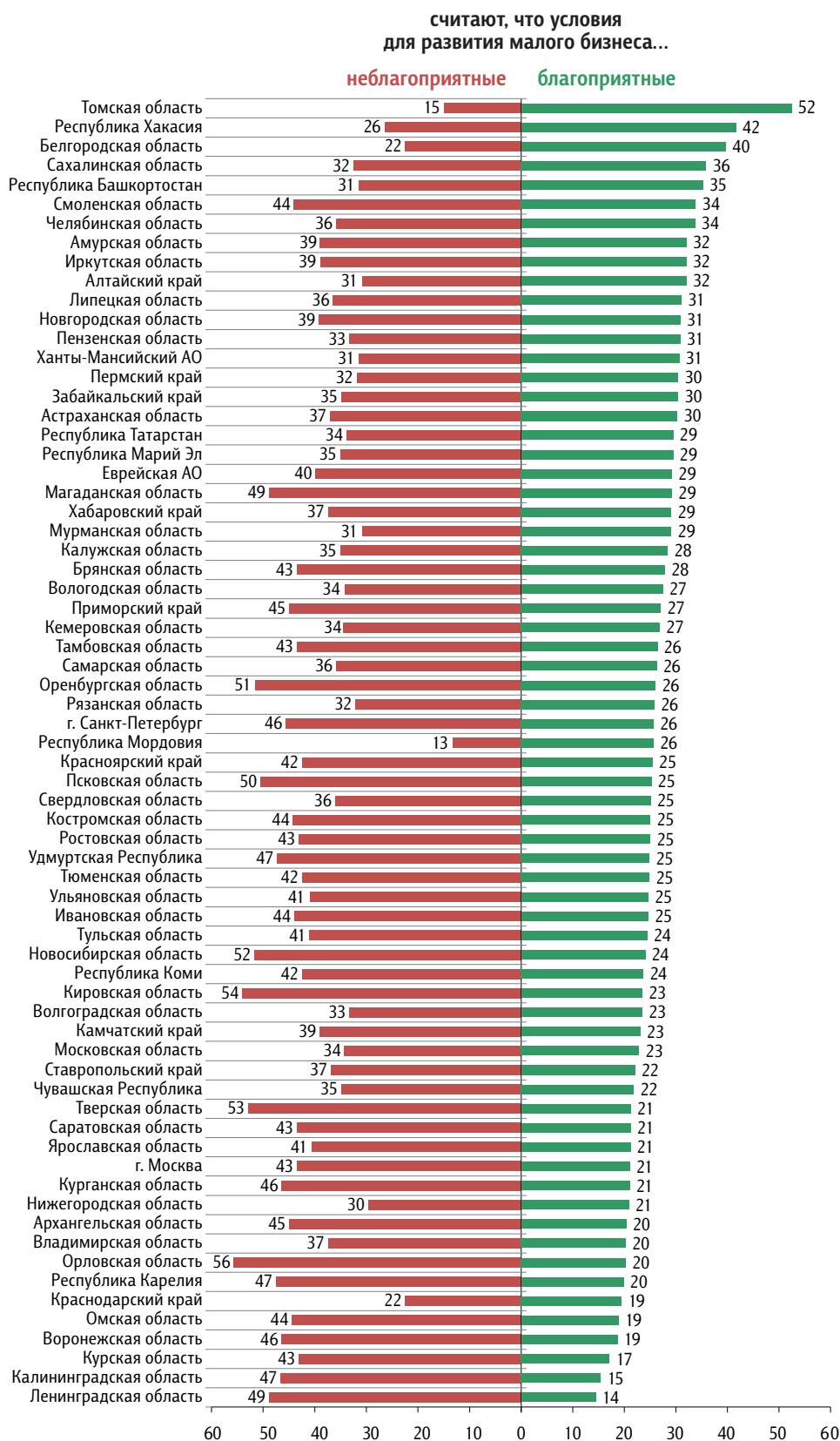
### КАК РАССЧИТЫВАЕТСЯ ИУБ

Индекс условий для бизнеса (ИУБ) рассчитывается как разница между количеством положительных и отрицательных ответов на вопрос о том, каковы в регионе условия для развития малого бизнеса. К полученному значению прибавляется 100, а результат делится на 2.

Значения индекса условий для бизнеса могут меняться в диапазоне от 0 до 100. Минимальное значение (0) он принимает в ситуации, когда все жители региона считают условия для бизнеса неблагоприятными, а максимальное (100) – когда все респонденты, наоборот, оценивают их как хорошие. Если число положительных ответов равно числу отрицательных, индекс принимает среднее значение (50).

### Распределение оценок по регионам

данные в % от числа опрошенных в субъектах РФ

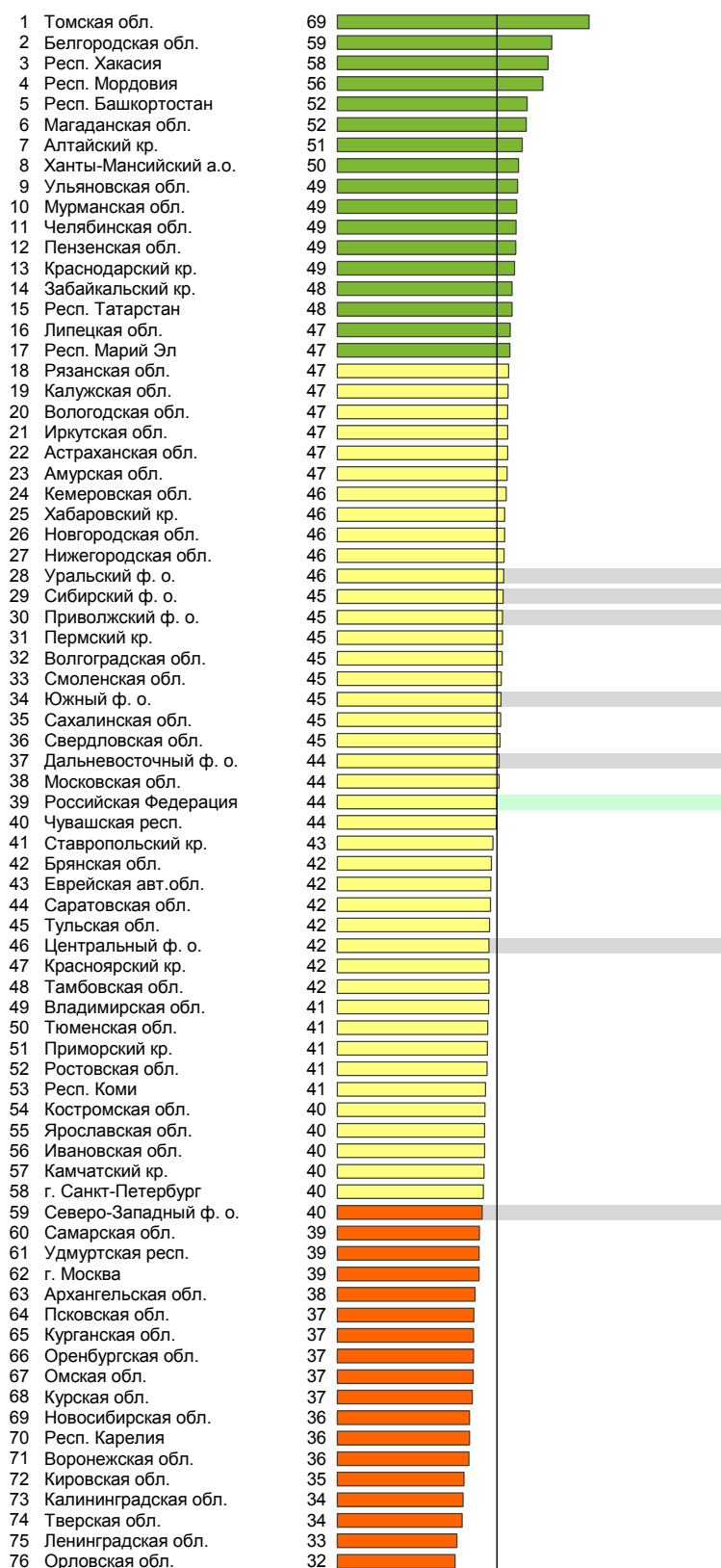






### Индекс условий для бизнеса (ИУБ) по регионам



значения ИУБ в баллах



Номер на графике	
Алтайский кр.	7
Амурская обл.	23
Архангельская обл.	63
Астраханская обл.	22
Респ. Башкортостан	5
Белгородская обл.	2
Брянская обл.	42
Владимирская обл.	49
Волгоградская обл.	32
Вологодская обл.	20
Воронежская обл.	71
Еврейская авт. обл.	43
Забайкальский кр.	14
Ивановская обл.	56
Иркутская обл.	21
Калининградская обл.	73
Калужская обл.	19
Камчатский кр.	57
Респ. Карелия	70
Кировская обл.	72
Кемеровская обл.	24
Респ. Коми	53
Костромская обл.	54
Краснодарский кр.	13
Красноярский кр.	47
Курганская обл.	65
Курская обл.	68
Ленинградская обл.	75
Липецкая обл.	16
Магаданская обл.	6
Респ. Марий Эл	17
Респ. Мордовия	4
г. Москва	62
Московская обл.	38
Мурманская обл.	10
Нижегородская обл.	27
Новгородская обл.	26
Новосибирская обл.	69
Омская обл.	67
Оренбургская обл.	66
Орловская обл.	76
Пензенская обл.	12
Пермский кр.	31
Приморский кр.	51
Псковская обл.	64
Ростовская обл.	52
Рязанская обл.	18
Самарская обл.	60
г. Санкт-Петербург	58
Саратовская обл.	44
Сахалинская обл.	35
Ставропольский кр.	41
Свердловская обл.	36
Смоленская обл.	33
Тамбовская обл.	48
Респ. Татарстан	15
Тверская обл.	74
Томская обл.	1
Тульская обл.	45
Тюменская обл.	50
Удмуртская респ.	61
Ульяновская обл.	9
Хабаровский кр.	25
Респ. Хакасия	3
Ханты-Мансийский а.о.	8
Челябинская обл.	11
Чувашская респ.	40
Ярославская обл.	55
Российская Федерация	39
Центральный ф. о.	46
Северо-Западный ф. о.	59
Южный ф. о.	34
Приволжский ф. о.	30
Уральский ф. о.	28
Сибирский ф. о.	29
Дальневосточный ф. о.	37

## ПРЕДПРИНИМАТЕЛЬСКИЙ КЛИМАТ: ТИПОЛОГИЯ РЕГИОНОВ

На пересечении показателей индекса предпринимательского потенциала (ИПП) и индекса условий для бизнеса (ИУБ) выделяются несколько типов предпринимательского климата.

Тип климата	Характеристики предпринимательского климата	Особенности регионов, относящихся к соответствующему типу
<b>благоприятный предпринимательский климат</b>	индекс предпринимательского потенциала (ИПП) и индекс условий для бизнеса (ИУБ) – высокие	высокий интерес к предпринимательской деятельности и высокая оценка условий в регионе для развития бизнеса
<b>умеренно благоприятный предпринимательский климат</b>	значения ИПП – высокие, ИУБ – средние; значения ИПП – средние, ИУБ – высокие.	средний уровень интереса к предпринимательству при высокой оценке условий для него либо повышенный уровень интереса при средней оценке условий
<b>средний предпринимательский климат</b>	значения ИПП – средние, ИУБ – средние	средний интерес к созданию собственного бизнеса и средние оценки условий для его ведения
<b>умеренно неблагоприятный предпринимательский климат</b>	значения ИПП – низкие, ИУБ – средние; значения ИПП – средние, ИУБ – низкие	малый интерес к предпринимательской деятельности при средней оценке условий для ведения бизнеса или средний интерес при низкой оценке условий
<b>неблагоприятный предпринимательский климат</b>	значения ИПП – низкие, ИУБ – низкие	низкий интерес к предпринимательству наряду с низкой оценкой условий для ведения бизнеса
<b>контрастный предпринимательский климат</b>	значения ИПП – высокие, ИУБ – низкие	высокий интерес к открытию и ведению своего дела контрастирует с негативной оценкой условий для этого 
	значения ИПП – низкие, ИУБ – высокие	высокая оценка условий для ведения бизнеса контрастирует с отсутствием интереса к предпринимательству 



[www.fom.ru](http://www.fom.ru)   [fom@fom.ru](mailto:fom@fom.ru)

